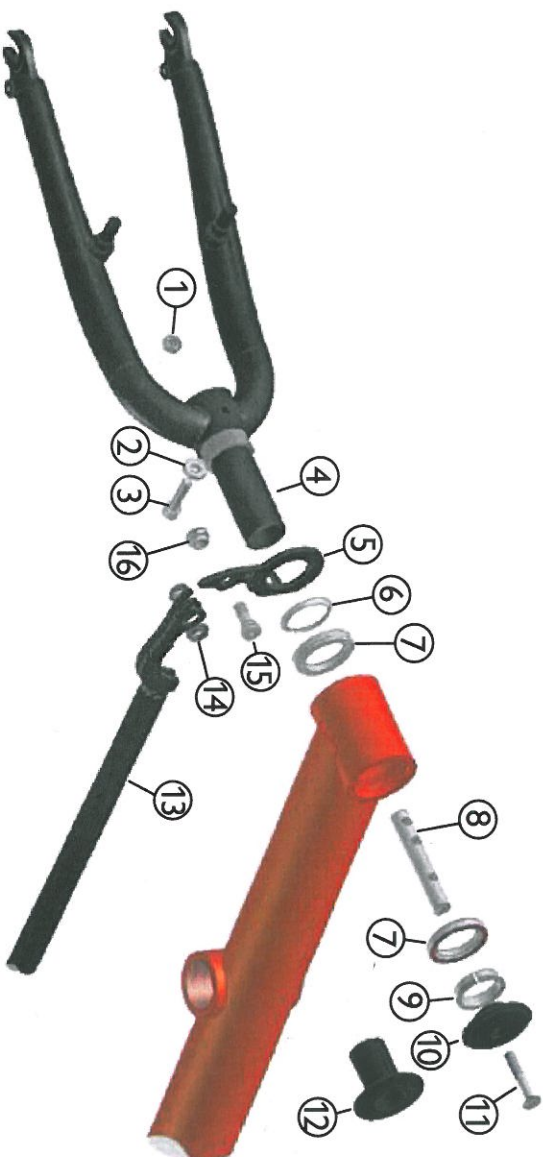


Gabel mit Steuersatz



Fork with headset

Position	Bezeichnung	Art.-Nr.	Anzahl
1	Sechskantmutter M 6	-	1
2	Gabelblech Spacer	-	1
3	Zylinderschraube M 6 x 25	-	1
4	Gabel, Trix	23200	1
5	Gabel-Lenkanbindung	20924	1
6	Ahead-Lagerklemmkonus	20548	1
7	Ahead-Cartridge-Lager	20550	2
8	Gegenhalter für Ahead-Steuersatz	23123	1
9	Ahead-Lagerklemmkonus	20547	1
10	Ahead-Kappe	21130	1
11	Sicherungsschraube M 6 x 40	22577	1
12	Offene Ahead-Kappe (optional)	22588	1
13	Lenkstänge mit Lenkschlag vorne	22758	1
14	Gleitlager MCM 10-02	20912	2
15	Lenkstangen-Befestigungsschraube	22590	1
16	Lenkstangen-Befestigungsmutter	22591	1

Position	Description	Art.-No.	Number
1	Hex nut M 6	-	1
2	Spacer	-	1
3	Allen bolt M 6 x 25	-	1
4	Fork, Trix	23200	1
5	Fork-steering rod connection	20924	1
6	Ahead bearing compression ring	20548	1
7	Ahead cartridge bearing	20550	2
8	Ahead clutch alternative	23123	1
9	Ahead bearing compression ring	20547	1
10	Ahead cap	21130	1
11	Compression bolt M 6 x 40	22577	1
12	Open Ahead cap (optional)	22588	1
13	Steering rod with stops, front	22758	1
14	Sleeve bearing MCM 10-02	20912	2
15	Steering rod attachment bolt	22590	1
16	Steering rod attachment nut	22591	1